

Weitere Einrichtungen im Gebäude

Jugendclub

Mo bis Fr 14-21 Uhr, Sa 11-19 Uhr
Tel. 030/9029-25268

Stadtteilbibliothek

Mo & Do 14 - 16 Uhr, Di & Fr 14 - 18 Uhr
Tel. 030/9029-25284

Bürgeramt

Di 14 - 18 Uhr, Fr 9 - 13 Uhr
Terminvereinbarung online oder
telefonisch unter 115

Therapeutischer Dienst

Motorik- und Bewegungsangebote für
Kinder auf Zuweisung des Gesundheits-
amtes Tel. 030/9029-25258

Zahnärztlicher Dienst

Vor- und Nachsorgeuntersuchungen,
Präventionsangebote für Kita- und
Grundschul Kinder

Aktuelle Informationen

zu Angeboten, Veranstaltungen und Akti-
vitäten finden Sie auf unserer **Homepage**,
bei **Facebook** und **nebenan.de** sowie in
unseren **Schaukästen** am und im Hause
sowie im Stadtteil (Weltlingerbrücke,
Passage Heckerdamm, Kiezstube) - oder
Sie melden sich für unseren **monatlichen
Newsletter** an.

Wo Sie uns finden

Stadtteilzentrum Charlottenburg-Nord
Halemweg 18, 13627 Berlin

Anfahrt

Standort Halemweg 18
U7 Halemweg
Bus 123 Toeplerstr./Halemweg

Standort Kiezstube

Reichweindamm 6, 13627 Berlin
Bus 123 Reichweindamm

Kontakt

Tel. 030/9029-25260
mail@stz-charlottenburg-nord.de



www.stz-charlottenburg-nord.de



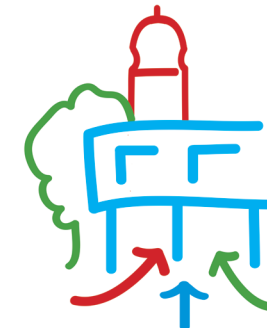
Senatsverwaltung
für Integration, Arbeit
und Soziales

beim Berlin

DER PARITÄTISCHE
UNSER SPITZENVERBAND



Themen und Angebotsbereiche



StadtTeilZentrum
Charlottenburg-Nord

Das Stadtteilzentrum

ist ein zentraler und gut erreichbarer Anlaufpunkt des nachbarschaftlichen Lebens in unserem Stadtteil mit vielfältigen Angeboten für die Anwohnerinnen und Anwohner von Charlottenburg-Nord.

Neben den nachbarschaftlichen und sozialen Angeboten sind mit der Stadtteilbibliothek und dem Bürgeramt auch bezirkliche Dienstleistungen, gut erreichbar, direkt am Standort untergebracht.

Wichtige Anliegen der Arbeit des Stadtteilzentrums sind die Entwicklung des nachbarschaftlichen Miteinanders im Stadtteil sowie die Förderung von Engagement aus der Anwohnerschaft.

Miteinander im Sozialraum bedeutet für uns auch Zusammenarbeit. Das Stadtteilzentrum versteht sich dabei als Partner für aktive Anwohnerinnen und Anwohner sowie für Einrichtungen und Akteure bei der Entwicklung und dem Aufbau gemeinsamer Ansätze.



Angebotsbereiche

Das Stadtteilzentrum umfasst ein breites Spektrum von Angeboten in folgenden Handlungsfeldern:

Nachbarschaft

Vielfältige freizeitbezogene, kulturelle Kontakt- und Begegnungsangebote, die allen Anwohnerinnen und Anwohnern offen stehen, sowie spezielle Angebote für Seniorinnen und Senioren an zwei Standorten im Stadtteil.

Freiwilliges Engagement

Beratung und Informationen rund ums Ehrenamt, Einführung für Interessierte sowie Begleitung und Unterstützungsangebote für neue und bereits Aktive.

Nachholende Integration

Einbeziehung von Anwohnerinnen und Anwohnern aus anderen Herkunftskulturen durch Aktivierung und Unterstützung von Angeboten.

Selbsthilfe und Unterstützung

Informations-, Beratungs- und Vermittlungsangebote für verschiedene soziale Problemlagen sowie die Unterstützung von Selbsthilfegruppen und -ansätzen.

Demokratie und Toleranz

Förderung und Stärkung von Teilhabe und gleichberechtigtem Miteinander in der Nachbarschaft durch Verantwortungsübernahme und Mitgestaltungsmöglichkeiten im Stadtteil.



Familien

Förderung der Familienfreundlichkeit in Charlottenburg-Nord in Zusammenarbeit mit Kitas, Schulen und dem Familienzentrum Jungfernheide.

Gesundheitsprävention

Angebote rund um die Vorsorge und Stärkung der Gesundheit, insbesondere für die Anwohnergruppe der Senioren.